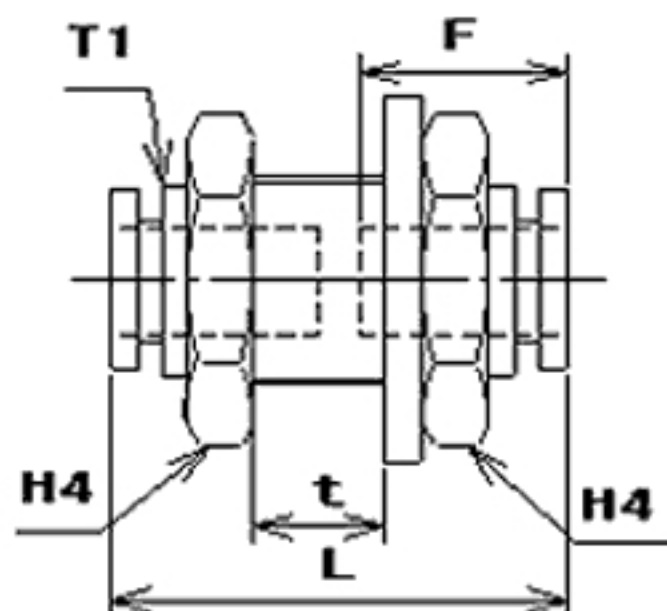


## 特長



- 使用流体：空気（クリーンエア）、水（純水）、薬液など
- ※水をご使用の場合は可動部分での配管を避けてください。
- ※薬液で使用する場合は、十分な確認が必要です。
- 最高使用圧力：0.7MPa (at20℃)
- 使用温度範囲：空気 -20℃～+80℃、水 0℃～+80℃
- 負圧性能：10Torr(-750mmHg)
- 適用チューブ：PL、PN、TP、TA
- ※上記以外のチューブについては「クリーンチューブ」では無い為、使用条件を十分に確認してください。

## 寸法表

### ケミフィットC1Sシリーズ/パネルタッチコネクタ/ミリ

品番	CAD_DATA	適用チューブ外径 (mm)	L (mm)	Fチューブ挿入長さ (mm)	H4 (mm)	T1推奨パネル穴径 (mm)	t最大パネル厚 (mm)	ワッシャー外径 (mm)	ワッシャー厚み (mm)	最小内径 (mm)	有効断面積 (mm <sup>2</sup> )	質量 (g)
EPC3-C1S	<a href="#">DWF</a> <a href="#">DXF</a> <a href="#">DWG</a> <a href="#">ME10</a>	3	24.8	11	12	9	4.5	15	1.6	2	2.5	-

### ケミフィットC1Sシリーズ/パネルタッチコネクタ/インチ

品番	CAD_DATA	適用チューブ外径 (inch)	L (mm)	Fチューブ挿入長さ (mm)	H4 (mm)	T1推奨パネル穴径 (mm)	t最大パネル厚 (mm)	ワッシャー外径 (mm)	ワッシャー厚み (mm)	最小内径 (mm)	有効断面積 (mm <sup>2</sup> )	質量 (g)
EPC1/8-C1S	<a href="#">DWF</a> <a href="#">DXF</a> <a href="#">DWG</a> <a href="#">ME10</a>	1/8	26.1	11	14	11	5.5	18	1.6	2.5	-	-