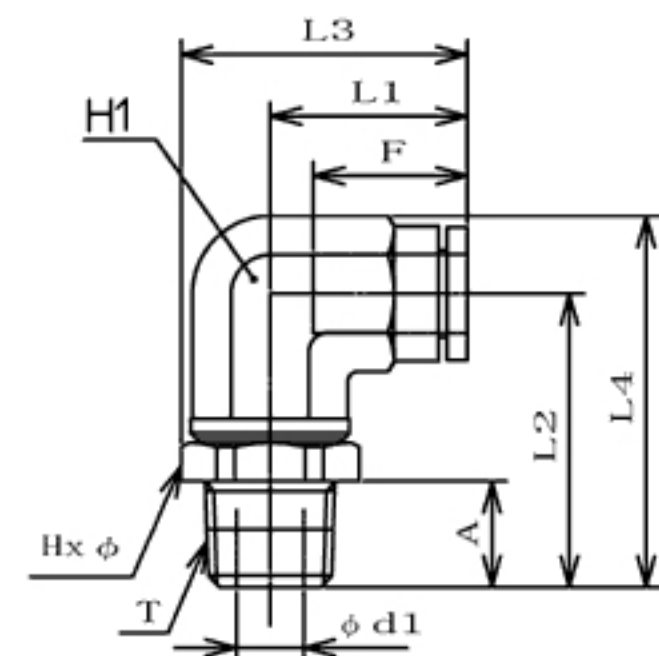


特長



寸法表

フィッティング/プッシュ-黄銅-ティー

品番	CAD_DATA	適用 チューブ 外径 (mm)	Tネ ジサ イズ (R)	L1 (mm)	L2 (mm)	L3 (mm)	L5 (mm)	A (mm)	Fチュ ーブ 挿入 長さ (mm)	HXφ二面 幅(mm)	H1二 面幅 (mm)	d1 (mm)	最小 内径 (mm)	質量 (g)	有効断 面積 (mm ²)
MET6-PT1/8	DWF DXF DWG ME10	6	R1/8	18	27	34	36	8	15	14.0X15.4	12	5	5	35	12
MET6-PT1/4	DWF DXF DWG ME10	6	R1/4	18	30	37	36	11	15	14.0X15.4	12	7	5	39	12
MET8-PT1/8	DWF DXF DWG ME10	8	R1/8	20.5	27.5	35.5	41	8	16	17.0X18.5	14	5	5	46	18.5
MET8-PT1/4	DWF DXF DWG ME10	8	R1/4	20.5	30.5	38.5	41	11	16	17.0X18.5	14	7	7	50	23
MET10-PT1/8	DWF DXF DWG ME10	10	R1/8	24.8	29	39.4	49.6	8	19	19.0X21.0	18	5	5	80	22
MET10-PT1/4	DWF DXF DWG ME10	10	R1/4	24.8	32	42.4	49.6	11	19	19.0X21.0	18	7	7	84	34.5
MET10-PT3/8	DWF DXF DWG ME10	10	R3/8	24.8	33	43.4	49.6	12	19	19.0X21.0	18	9	9	90	37
MET10-PT1/2	DWF DXF DWG ME10	10	R1/2	24.8	37	47.4	49.6	15	19	22.0X24.0	18	12	9	106	37
MET12-PT1/4	DWF DXF DWG ME10	12	R1/4	27	32	42.4	54	11	20	19.0X21.0	18	7	7	86	36
MET12-PT3/8	DWF DXF DWG ME10	12	R3/8	27	33	43.4	54	12	20	19.0X21.0	18	9	9	92	43
MET12-PT1/2	DWF DXF DWG ME10	12	R1/2	27	37	47.4	54	15	20	22.0X24.0	18	12	9	108	43