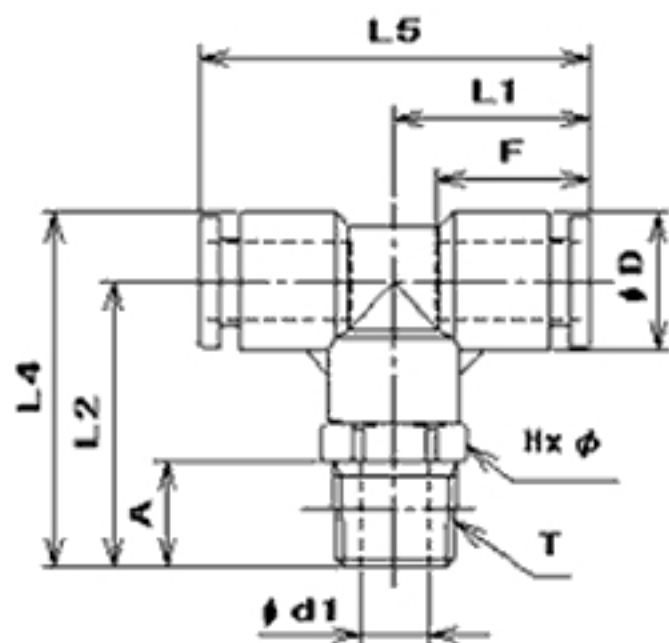


特長



- 使用流体：空気（クリーンエア）、水（純水）、薬液など
- ※水をご使用の場合は可動部分での配管を避けてください。
- ※薬液で使用する場合は、十分な確認が必要です。
- 最高使用圧力：0.7MPa (at20℃)
- 使用温度範囲：空気 -20℃～+80℃、水 0℃～+80℃
- 負圧性能：10Torr(-750mmHg)
- 適用チューブ：PL、PN、TP、TA
- ※上記以外のチューブについては「クリーンチューブ」では無い為、使用条件を十分に確認してください。

寸法表

ケミフィットC1Sシリーズ/ティー/ミリ

品番	CAD DATA	受注生産品	適用チューブ外径 (mm)	Tねじサイズ (M)	Tねじサイズ (R)	L1 (mm)	L2 (mm)	L4 (mm)	L5 (mm)	A (mm)	Fチューブ挿入長さ (mm)	H×φ二面幅 (mm)	D (mm)	d1 (mm)	有効断面積 (mm ²)	質量 (g)
ET3-M5-C1S	DWF DXF DWG ME10	-	3	M5X0.8	—	12.6	13	16.2	25.1	3.5	11	7.0X7.7	6.3	2.5	1.5	2
ET4-M5-C1S	DWF DXF DWG ME10	-	4	M5X0.8	—	17.7	20.2	25.2	35.3	4	14	10.0X11.0	10	2	3	8
ET4-R1/8-C1S		○	4	—	R1/8	17.7	23.7	28.6	35.3	9	14	10.0X11.0	10	5	4	10
ET6-M5-C1S	DWF DXF DWG ME10	-	6	M5X0.8	—	18.9	22.7	29.2	37.9	4	15	12.0X13.0	13	2	3.5	12
ET6-R1/8-C1S		○	6	—	R1/8	18.9	26.2	32.5	37.9	9	15	12.0X13.0	13	4.5	12	14
ET6-R1/4-C1S		○	6	—	R1/4	18.9	30.2	36.5	37.9	12	15	14.0X15.4	13	7	12	21
ET8-R1/8-C1S		○	8	—	R1/8	21.1	29.2	26.5	42.2	9	16	14.0X15.4	15	6	18.5	18
ET8-R1/4-C1S		○	8	—	R1/4	21.1	31.2	38.5	42.2	12	16	14.0X15.4	15	6.5	23	24
ET10-R1/4-C1S		○	10	—	R1/4	25	37.2	46	50	12	19	17.0X18.5	18	8	34.5	34
ET10-R3/8-C1S		○	10	—	R3/8	25	37.2	46	50	14	19	17.0X18.5	18	9	37	39
ET12-R3/8-C1S		○	12	—	R3/8	26.7	38.7	48.8	53.4	14	20	19.0X21.0	20.5	10	43	48
ET12-R1/2-C1S		○	12	—	R1/2	26.7	41.7	51.8	53.4	16	20	22.0X24.0	20.5	12	43	65

ケミフィットC1Sシリーズ/ティー/インチ

品番	CAD DATA	適用チューブ外径 (inch)	Tねじサイズ (M)	L1 (mm)	L2 (mm)	L4 (mm)	L5 (mm)	A (mm)	Fチューブ挿入長さ (mm)	H×φ二面幅 (mm)	D (mm)	d1 (mm)	有効断面積 (mm ²)	質量 (g)
ET1/8-M5-C1S	DWF DXF DWG ME10	1/8	M5X0.8	14.4	13	17	29.5	3.5	11	8.0X8.8	8	2.5	-	-