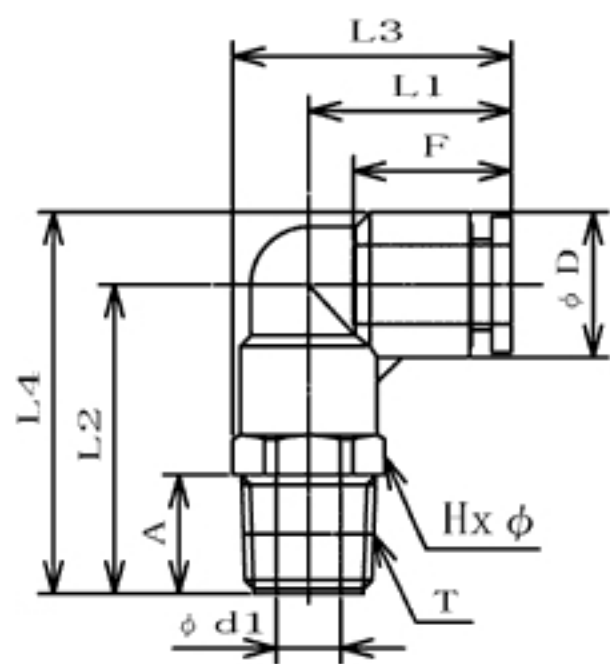


# 特長



- 使用流体：空気（クリーンエア）、水（純水）、薬液など
- ※水をご使用の場合は可動部分での配管を避けてください。
- ※薬液で使用する場合は、十分な確認が必要です。
- 最高使用圧力：0.7MPa (at20℃)
- 使用温度範囲：空気 -20℃～+80℃、水 0℃～+80℃
- 負圧性能：10Torr(-750mmHg)
- 適用チューブ：PL、PN、TP、TA
- ※上記以外のチューブについては「クリーンチューブ」では無い為、使用条件を十分に確認してください。

## 寸法表

### ケミフィットC1シリーズ/90°エルボ/ミリ

品番	CAD_DATA	適用チューブ外径 (mm)	Tねじサイズ (R・NPT)	L1 (mm)	L2 (mm)	L3 (mm)	L4 (mm)	A (mm)	Fチューブ挿入長さ (mm)	H×φ二面幅 (mm)	D (mm)	d1 (mm)	最小内径 (mm)	有効断面積 (mm <sup>2</sup> )
EL4-R1/8-C1	<a href="#">DWF</a> <a href="#">DXF</a> <a href="#">DWG</a> <a href="#">ME10</a>	4R1/8	4R1/8	17.7	23.7	23.2	28.7	9	14	10.0X11.0	10	5	3	4
EL4-R1/4-C1	<a href="#">DWF</a> <a href="#">DXF</a> <a href="#">DWG</a> <a href="#">ME10</a>	4R1/4	4R1/4	17.7	27.7	25.4	32.7	12	14	14.0X15.4	10	7	3	4
EL6-R1/8-C1	<a href="#">DWF</a> <a href="#">DXF</a> <a href="#">DWG</a> <a href="#">ME10</a>	6R1/8	6R1/8	18.9	26.2	25.4	32.7	9	15	12.0X13.0	13	4.5	4.5	12
EL6-R1/4-C1	<a href="#">DWF</a> <a href="#">DXF</a> <a href="#">DWG</a> <a href="#">ME10</a>	6R1/4	6R1/4	18.9	30.2	26.6	36.7	12	15	14.0X15.4	13	7	4.5	12
EL8-R1/8-C1	<a href="#">DWF</a> <a href="#">DXF</a> <a href="#">DWG</a> <a href="#">ME10</a>	8R1/8	8R1/8	21.1	29.2	28.8	36.7	9	16	14.0X15.4	15	6	6	18.5
EL8-R1/4-C1	<a href="#">DWF</a> <a href="#">DXF</a> <a href="#">DWG</a> <a href="#">ME10</a>	8R1/4	8R1/4	21.1	31.2	28.8	38.7	12	16	14.0X15.4	15	6.5	6.5	23
EL10-R1/4-C1	<a href="#">DWF</a> <a href="#">DXF</a> <a href="#">DWG</a> <a href="#">ME10</a>	10R1/4	10R1/4	25	37.2	34.3	46.2	12	19	17.0X18.5	18	8	8	34.5
EL10-R3/8-C1	<a href="#">DWF</a> <a href="#">DXF</a> <a href="#">DWG</a> <a href="#">ME10</a>	10R3/8	10R3/8	25	37.2	34.3	46.2	14	19	17.0X18.5	18	9	8	37
EL12-R3/8-C1	<a href="#">DWF</a> <a href="#">DXF</a> <a href="#">DWG</a> <a href="#">ME10</a>	12R3/8	12R3/8	26.7	38.3	37.2	49	14	20	19.0X21.0	20.5	10	10	43
EL12-R1/2-C1	<a href="#">DWF</a> <a href="#">DXF</a> <a href="#">DWG</a> <a href="#">ME10</a>	12R1/2	12R1/2	26.7	41.7	38.7	52	16	20	22.0X24.0	20.5	12	9.5	43
EL6-N1/8-C1	<a href="#">DWF</a> <a href="#">DXF</a> <a href="#">DWG</a> <a href="#">ME10</a>	6NPT1/8	6NPT1/8	18.9	26.2	25.4	32.7	9	15	12.0X13.0	13	4.5	4.5	12
EL6-N1/4-C1	<a href="#">DWF</a> <a href="#">DXF</a> <a href="#">DWG</a> <a href="#">ME10</a>	6NPT1/4	6NPT1/4	18.9	30.2	26.6	36.7	12	15	14.0X15.4	13	7	4.5	12

### ケミフィットC1シリーズ/90°エルボ/インチ

品番	CAD_DATA	適用チューブ外径 (inch)	Tねじサイズ (R)	L1 (mm)	L2 (mm)	L3 (mm)	L4 (mm)	A (mm)	Fチューブ挿入長さ (mm)	H×φ二面幅 (mm)	D (mm)	d1 (mm)	最小内径 (mm)	有効断面積 (mm <sup>2</sup> )	質量 (g)
EL1/4-R1/8-C1	<a href="#">DWF</a> <a href="#">DXF</a> <a href="#">DWG</a> <a href="#">ME10</a>	1/4	R1/8	19.9	26.2	26.4	32.7	9	16	12.0X13.0	13	4.5	4.5	13	1
EL1/4-R1/4-C1	<a href="#">DWF</a> <a href="#">DXF</a> <a href="#">DWG</a> <a href="#">ME10</a>	1/4	R1/4	19.9	30.2	27.6	36.7	12	16	14.0X15.4	13	7	4.5	13	1
EL3/8-R1/4-C1	<a href="#">DWF</a> <a href="#">DXF</a> <a href="#">DWG</a> <a href="#">ME10</a>	3/8	R1/4	25.8	37.2	35.1	46.2	12	20	17.0X18.5	18	8	8	30	1
EL3/8-R3/8-C1	<a href="#">DWF</a> <a href="#">DXF</a> <a href="#">DWG</a> <a href="#">ME10</a>	3/8	R3/8	25.8	37.2	35.1	46.2	14	20	17.0X18.5	18	9	8	32	1
EL1/2-R3/8-C1	<a href="#">DWF</a> <a href="#">DXF</a> <a href="#">DWG</a> <a href="#">ME10</a>	1/2	R3/8	28.7	39	39.2	49.5	14	23	19.0X21.0	21.5	10	10	53	1
EL1/2-R1/2-C1	<a href="#">DWF</a> <a href="#">DXF</a> <a href="#">DWG</a> <a href="#">ME10</a>	1/2	R1/2	28.7	42	40.7	52.5	16	23	22.0X24.0	21.5	12	9.5	55.5	1