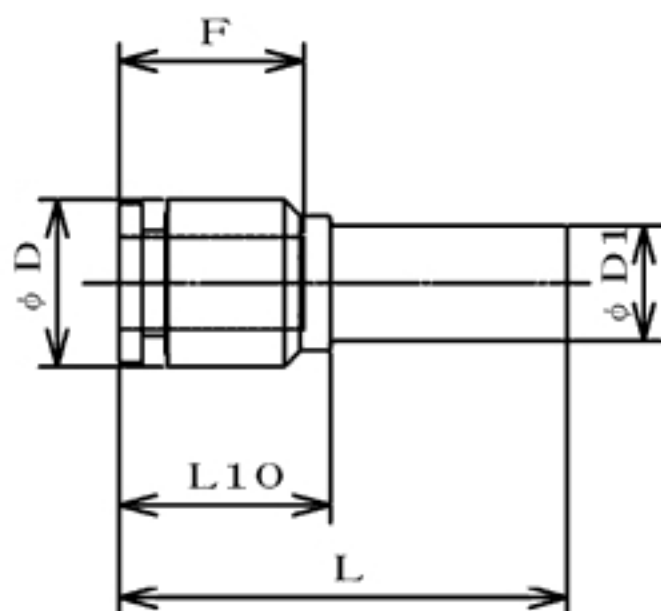


## 特長



- 使用流体：空気（クリーンエア）、水（純水）、薬液など
- ※水をご使用の場合は可動部分での配管を避けてください。
- ※薬液で使用する場合は、十分な確認が必要です。
- 最高使用圧力：0.7MPa (at20℃)
- 使用温度範囲：空気 -20℃～+80℃、水 0℃～+80℃
- 負圧性能：10Torr(-750mmHg)
- 適用チューブ：PL、PN、TP、TA
- ※上記以外のチューブについては「クリーンチューブ」では無い為、使用条件を十分に確認してください。

## 寸法表

### ケミフィットC1シリーズ/レデューサ/ミリ

品番	CAD_DATA	適用チューブ 外径(mm)	D1挿入部分 外径(mm)	L(mm)	L10(mm)	Fチューブ挿 入長さ (mm)	D(mm)	最小 内径 (mm)	有効断 面積 (mm <sup>2</sup> )	質量 (g)
ER4-6-C1	<a href="#">DWF</a> <a href="#">DXF</a> <a href="#">DWG</a> <a href="#">ME10</a>	4	6	34.5	16.3	14	10	3	3.5	2
ER4-8-C1	<a href="#">DWF</a> <a href="#">DXF</a> <a href="#">DWG</a> <a href="#">ME10</a>	4	8	32	16.8	14	10	3	3.5	2
ER6-8-C1	<a href="#">DWF</a> <a href="#">DXF</a> <a href="#">DWG</a> <a href="#">ME10</a>	6	8	34.7	16.9	15	13	5	10.5	2
ER6-10-C1	<a href="#">DWF</a> <a href="#">DXF</a> <a href="#">DWG</a> <a href="#">ME10</a>	6	10	35.6	19.6	15	13	5	10.5	3
ER8-10-C1	<a href="#">DWF</a> <a href="#">DXF</a> <a href="#">DWG</a> <a href="#">ME10</a>	8	10	39.4	17.8	16	15	7	28	3
ER8-12-C1	<a href="#">DWF</a> <a href="#">DXF</a> <a href="#">DWG</a> <a href="#">ME10</a>	8	12	38.3	15.2	16	15	7	28	4
ER10-12-C1	<a href="#">DWF</a> <a href="#">DXF</a> <a href="#">DWG</a> <a href="#">ME10</a>	10	12	42.8	19.9	19	18	9	45	8

### ケミフィットC1シリーズ/レデューサ/インチ

品番	CAD_DATA	適用チューブ 外径(inch)	D1挿入部分 外径(inch)	L(mm)	L10(mm)	Fチューブ 挿入長さ (mm)	D(mm)	最小 内径 (mm)	有効断 面積 (mm <sup>2</sup> )	質量 (g)
ER1/4-3/8-C1	<a href="#">DWF</a> <a href="#">DXF</a> <a href="#">DWG</a> <a href="#">ME10</a>	1/4	3/8	35.2	12.5	16	13	5	12	3