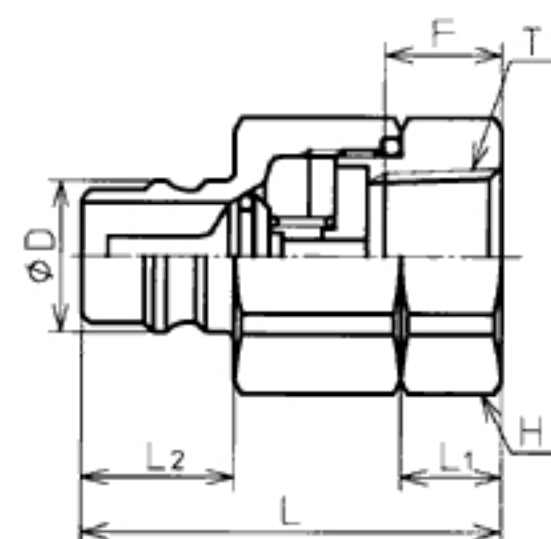


## 特長



- 開閉式バルブ機構を備えたタイプです。VHNとOHCの組み合わせでは使用できません。
- 本体材質：SUS304
- シール材材質：NBR、ふっ素ゴム（受注生産品）、EPDM（受注生産品）から選択

- 適用流体：鉱物性一般作動油、水、薬品類
- 最高使用圧力：7.0MPa
- 許容衝撃圧力：衝撃圧力下では使用できません。
- 使用温度範囲：NBR -30℃～+93℃、EPDM -54℃～+149℃、ふっ素ゴム-30℃～+190℃

## 寸法表

品番表示例：SVHN4-4F（※1）

表示※1（シール材質）：「記号無し」⇒NBR、「E」⇒EPDM、「V」⇒ふっ素ゴム

### Q.D.C./Hシリーズ/SVHタイプ雌ねじニップル(バルブ付：NBR仕様)

品番	CAD_DATA	受注生産	最高使用圧力(MPa)	許容衝撃圧力(MPa)	Tネジサイズ	D (mm)	F (mm)	H (mm)	L (mm)	L1 (mm)	L2 (mm)	質量 (g)
SVHN4-4F	<a href="#">DWF</a> <a href="#">DXF</a> <a href="#">DWG</a> <a href="#">ME10</a>	—	7.0	—	R1/4	12	12	22	41	8	15	62
SVHN6-6F	<a href="#">DWF</a> <a href="#">DXF</a> <a href="#">DWG</a> <a href="#">ME10</a>	—	7.0	—	R3/8	14	12	26	47	10	18	90
SVHN8-8F	<a href="#">DWF</a> <a href="#">DXF</a> <a href="#">DWG</a> <a href="#">ME10</a>	—	7.0	—	R1/2	18	16	32	50	12	18	130
SVHN12-12F	<a href="#">DWF</a> <a href="#">DXF</a> <a href="#">DWG</a> <a href="#">ME10</a>	—	7.0	—	R3/4	25	18	41	58	13	23	235
SVHN16-16F	<a href="#">DWF</a> <a href="#">DXF</a> <a href="#">DWG</a> <a href="#">ME10</a>	—	7.0	—	R1	32	20	46	65	15	23	395

### Q.D.C./Hシリーズ/SVHタイプ雌ねじニップル(バルブ付：EPDM仕様)

品番	CAD_DATA	受注生産	最高使用圧力(MPa)	許容衝撃圧力(MPa)	Tネジサイズ	D (mm)	F (mm)	H (mm)	L (mm)	L1 (mm)	L2 (mm)	質量 (g)
SVHN4-4FE	<a href="#">DWF</a> <a href="#">DXF</a> <a href="#">DWG</a> <a href="#">ME10</a>	○	7.0	—	R1/4	12	12	22	41	8	15	62
SVHN6-6FE	<a href="#">DWF</a> <a href="#">DXF</a> <a href="#">DWG</a> <a href="#">ME10</a>	○	7.0	—	R3/8	14	12	26	47	10	18	90
SVHN8-8FE	<a href="#">DWF</a> <a href="#">DXF</a> <a href="#">DWG</a> <a href="#">ME10</a>	○	7.0	—	R1/2	18	16	32	50	12	18	130
SVHN12-12FE	<a href="#">DWF</a> <a href="#">DXF</a> <a href="#">DWG</a> <a href="#">ME10</a>	○	7.0	—	R3/4	25	18	41	58	13	23	235
SVHN16-16FE	<a href="#">DWF</a> <a href="#">DXF</a> <a href="#">DWG</a> <a href="#">ME10</a>	○	7.0	—	R1	32	20	46	65	15	23	395

### Q.D.C./Hシリーズ/SVHタイプ雌ねじニップル(バルブ付：ふっ素ゴム仕様)

品番	CAD_DATA	受注生産	最高使用圧力(MPa)	許容衝撃圧力(MPa)	Tネジサイズ	D (mm)	F (mm)	H (mm)	L (mm)	L1 (mm)	L2 (mm)	質量 (g)
SVHN4-4FV	<a href="#">DWF</a> <a href="#">DXF</a> <a href="#">DWG</a> <a href="#">ME10</a>	○	7.0	—	R1/4	12	12	22	41	8	15	62
SVHN6-6FV	<a href="#">DWF</a> <a href="#">DXF</a> <a href="#">DWG</a> <a href="#">ME10</a>	○	7.0	—	R3/8	14	12	26	47	10	18	90
SVHN8-8FV	<a href="#">DWF</a> <a href="#">DXF</a> <a href="#">DWG</a> <a href="#">ME10</a>	○	7.0	—	R1/2	18	16	32	50	12	18	130
SVHN12-12FV	<a href="#">DWF</a> <a href="#">DXF</a> <a href="#">DWG</a> <a href="#">ME10</a>	○	7.0	—	R3/4	25	18	41	58	13	23	235
SVHN16-16FV	<a href="#">DWF</a> <a href="#">DXF</a> <a href="#">DWG</a> <a href="#">ME10</a>	○	7.0	—	R1	32	20	46	65	15	23	395